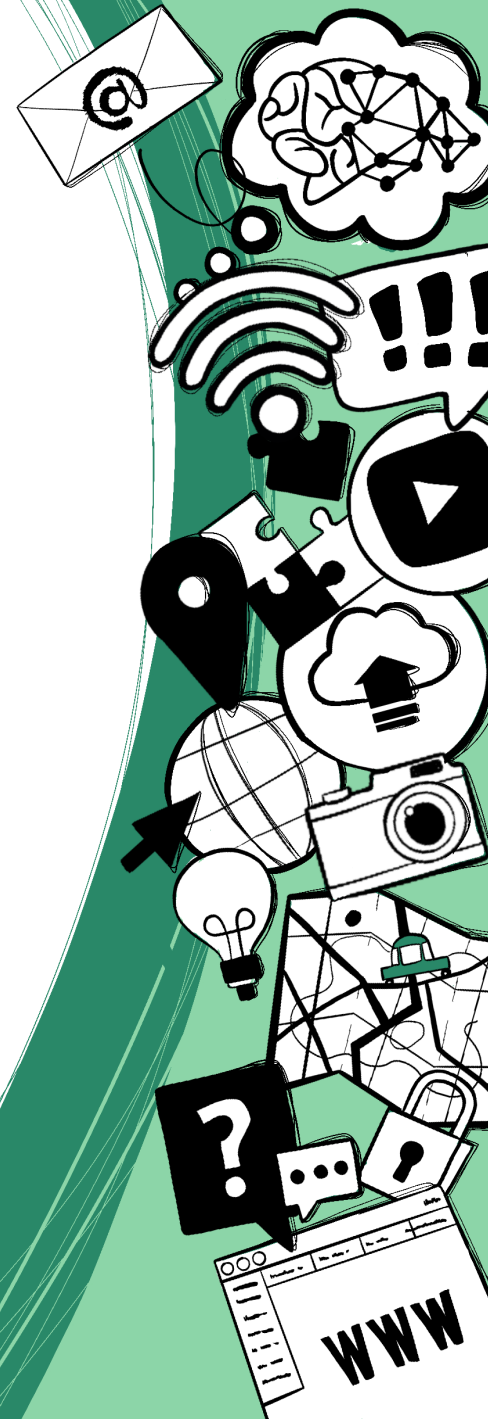


Paper-Übung: Entwickle einen Chatbot mit Klick-Struktur



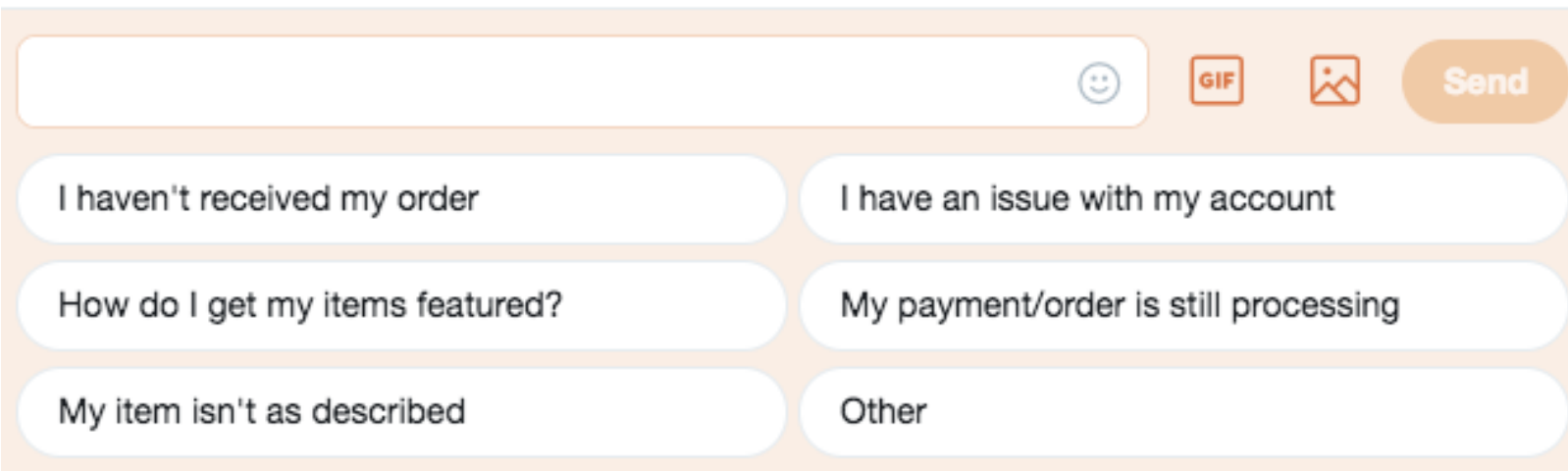
Chatbots mit Klickstruktur

- Fixe Buttons
- Man kann nur zwischen vordefinierten Optionen wählen

Hello! Please choose one of the following topics so we can point you in the right direction. Someone will be in touch shortly. Thanks!

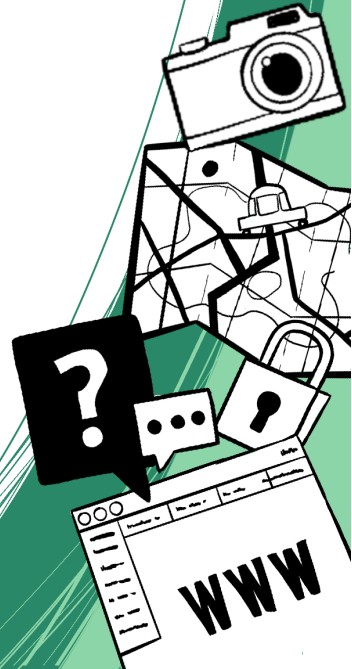
E

3s



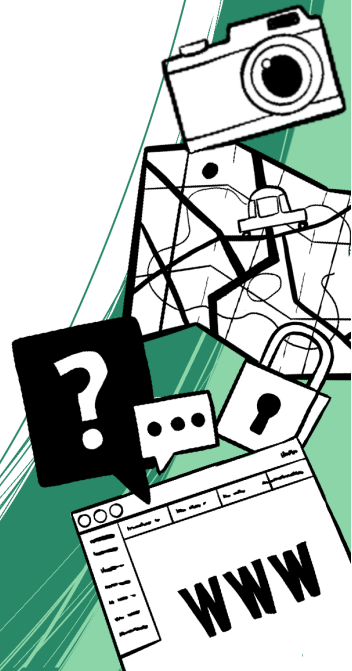
A screenshot of a chatbot interface. At the top, there is a text input field with a smiley face icon, a GIF icon, an image icon, and a 'Send' button. Below the input field, there are six predefined options in rounded rectangular buttons:

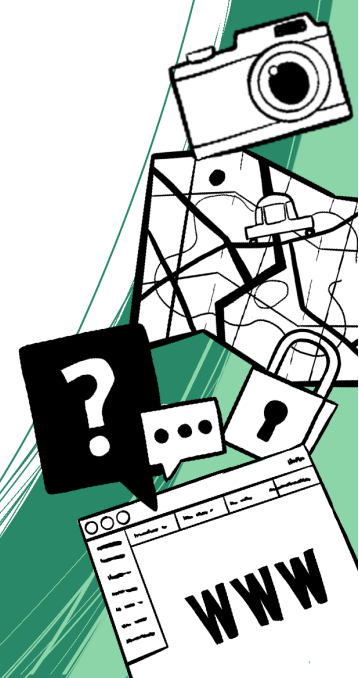
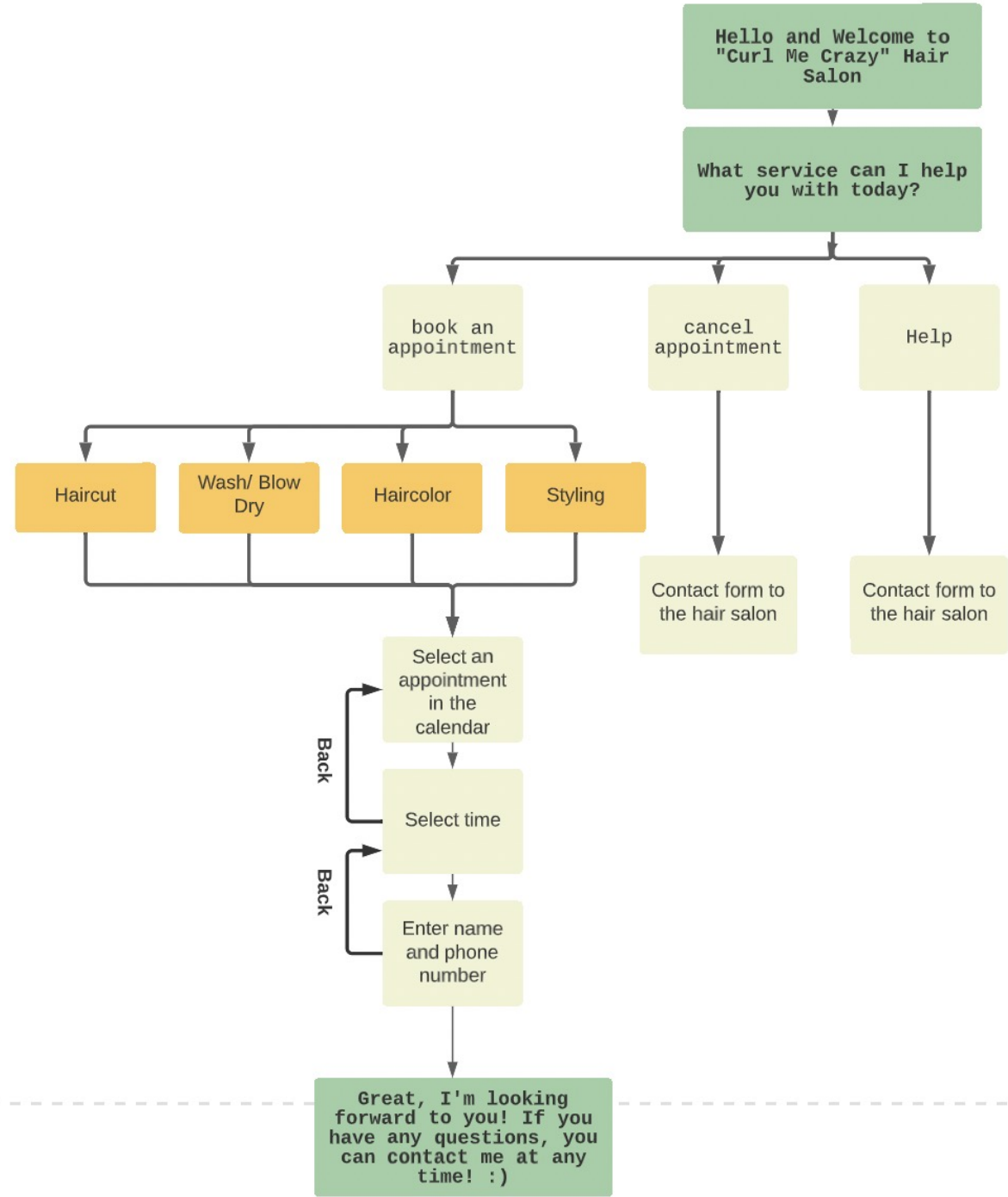
- I haven't received my order
- I have an issue with my account
- How do I get my items featured?
- My payment/order is still processing
- My item isn't as described
- Other



Entwickle einen Chatbot

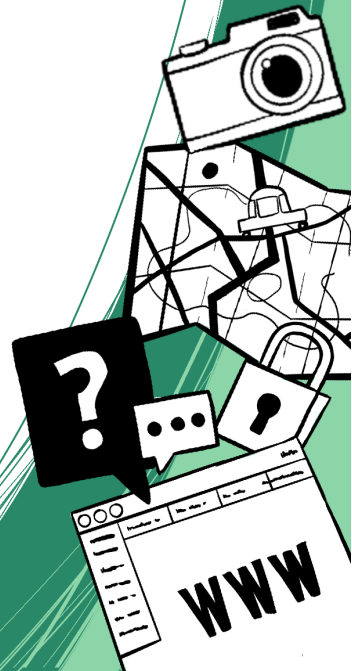
- Suche nach einem **Thema**, auf das sich der Chatbot **spezialisieren** soll. Möchtest du damit einen Friseurtermin buchen? Möchtest du Pizza bestellen? Soll er die Rolle eines Therapeuten übernehmen?
- Wenn du dich für einen Chatbot-Typ entschieden hast, musst du dir überlegen, welche **Aufgaben** dieser Chatbot übernehmen soll.
- Im nächsten Schritt musst du ein **Flussdiagramm** erstellen, in dem alle Informationen abgefragt werden.





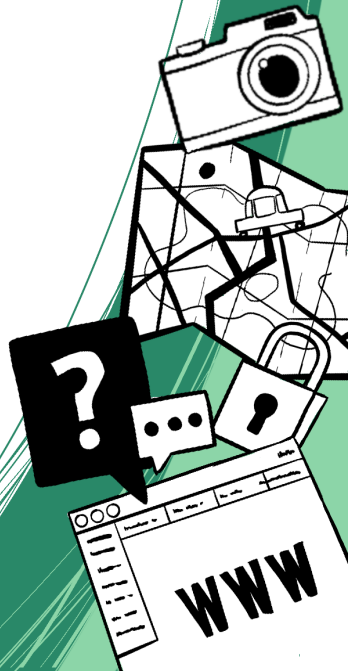
So baust du ein Flussdiagramm

1. Beginne mit Stift und Papier und zeichne dein Flussdiagramm. Du kannst Haftnotizen aufkleben oder Skizzen mit einem Bleistift auf einem großen Papier zeichnen.
2. Stelle sicher, dass **alle Entscheidungsprozesse sinnvoll** sind und man nicht in einer Schleife landet, aus der die Nutzer*innen nicht mehr herauskommen.
3. **Vermeide Sackgassen** bei den Auswahlmöglichkeiten!
4. Halte das Diagramm so **einfach wie möglich!**
5. Vergiss nicht, einen **Schlusssatz** einzufügen!



Zusätzliche Aufgaben

- Du kannst dir auch eine eigene **Persönlichkeit** für deinen Chatbot ausdenken, damit dieser **authentischer** wirkt
- Stell dir eine bestimmte Person vor und versuche, diese **Charaktereigenschaften** auf die **Aussagen deines Bots zu übertragen**
- Vergiss nicht, dass der Charakter deines Chatbots auch zu dem (fiktiven) Unternehmen passen sollte, für das du ihn entwickelst



**Wenn dein Chatbot fertig ist,
tausche die Ideen mit einer anderen
Gruppe aus und spiele den Chatbot
durch!**

**Macht alles Sinn oder gibt es
Probleme beim durchführen von
Aufträgen?**

